

# SKF LubSet-App zur Überwachung und Parametrierung und Überwachung einer KFGW Pumpe

Die Pumpenversionen der KFGW-Baureihe sind mit einem WLAN-Chip ausgestattet, der eine drahtlose Überwachung, Parametrierung und Diagnose der Pumpe über die SKF LubSet-App auf einem Smart-Device (Tablet, Handy für iOS und Android) ermöglicht. Parallel dazu kann die Bedienung auch über das in die Pumpe integrierte Display mit deren zugehörigen Tasten erfolgen. Die WLAN-Verbindung zwischen dem kundenseitigen Smart-Device und der KFGW-Pumpe ist eine sogenannte „device-to-device-Verbindung“, d.h., es ist kein WLAN-Access Point erforderlich. Um die Bedienfunktionen der Pumpe über das Smart-Device nutzen zu können, müssen beide Geräte miteinander per WLAN gekoppelt werden. Gehen sie dabei wie folgt vor:

- Setzen sie die KFGW unter Betriebsspannung (-siehe Montageanleitung KFGW)

## Laden der SKF LubSet App 1 2 3

- laden sie über den App-Store die Lub-Set-App auf ihr Gerät





## WLAN-Verbindung zwischen Pumpe und Smart-Device herstellen

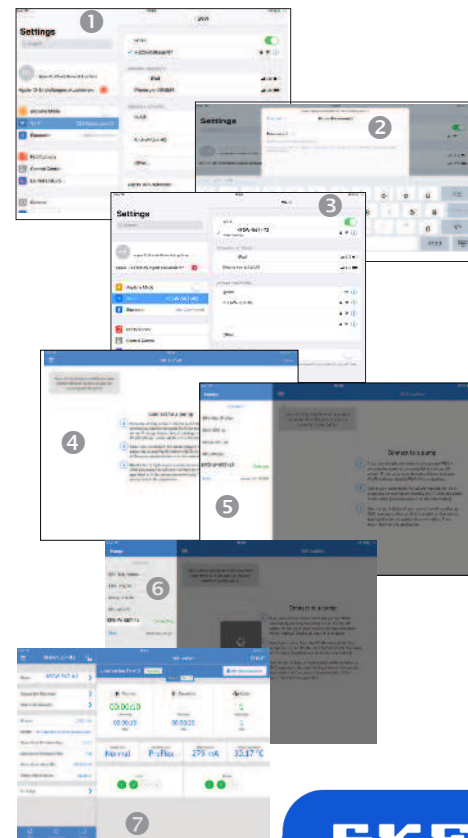
- öffnen sie in ihrem Smartphone das Menü **Einstellungen/Settings**
- Wählen sie im Menü WLAN  die entsprechende KFGW-Pumpe (SSID) aus mit der sie sich verbinden wollen.

- Geben Sie das 5 stellige WLAN Passwort ein. Es befindet sich auf der Rückseite dieses Blattes und auf der Pumpe unterhalb des WLAN-Symbols.

## Starten der SKF LubSet-App 4 5 6 7

- Starten der SKF LubSet-App 
- öffnen sie die Pumpen-Liste  über **Anzeigen von bekannten Pumpen**
- Die Pumpe, die mit der App verbunden werden kann ist mit **Erkannt** markiert. Tippen sie in der Liste oben auf **Verbinden** damit Daten zwischen der App Daten und der erkannten Pumpe ausgetauscht werden können.
- Die selbsterklärende Benutzeroberfläche der App ist intuitiv bedienbar. Es können zeitliche Abläufe des Schmierystems beobachtet, Parameter geprüft und individuell angepasst sowie das Fehlerprotokoll eingesehen werden. Das Ändern von Parametern ist nur durch Eingeben des Benutzer-Passwortes möglich.
- Es wird empfohlen über die App jeder KFGW-Pumpe einen individuellen Namen und Benutzer-Passwort zu zuweisen.
- Prüfen Sie die Parameter des Schmierystems und ändern sie diese ggf. über die App. Für Änderungen benötigen sie das Benutzer-Passwort.

- Über den **QR-Code**, **siehe Rückseite**, finden Sie funktionale Erläuterungen zur SKF LubSet-App.



# KFGW-pumpenspezifische ZugangsCodes für die SKF LubSet App

## Hinweis!

Die KFGW ist in ihrem Aufbau, Funktionalität sowie in den Bereichen Montage und Service identisch mit der Produktserie KFG. Die Einstellung und das Handling der KFGW über die SKF-LubSet-App ist nur ein Zusatzmodul.

Die Hinweise und Anweisungen der beiliegenden KFG-Montageanleitung sind im vollen Umfang einzuhalten.

Zugangscode /Passwort		
Die Eingabe der ZugangsCodes erfolgt nur numerisch, eine Eingabe von Buchstaben ist nicht möglich.		
Passwort / Name	Anzahl der Zeichen	Verwendung/Funktion
SSID KFGW-Name	4-32 <i>Zeichen oder Ziffern</i>	Es kann kundenseitig ein individueller Name (SSID) für die Schmierstoffpumpe vergeben werden.
WLAN-Passwort	5 <i>(zum Beispiel: 56789)</i>	Wird für die Verbindung des Smartdevice mit dem Schmiersystem benötigt. Erlaubt einfaches Monitoring.
Benutzer-Passwortes <i>(Bei Auslieferung 00000000)</i>	8-16 Ziffern	Wird zum Änderung von Schmiersystemparametern, Festlegung einer kundenseitigen SSID und eines eigenen Benutzer-Passwortes benötigt.
Reset	8 <i>(zum Beispiel: 24554295)</i>	Zurücksetzung des Benutzer-Passwortes <i>(Passwort vergessen)</i>



**Dieses Beiblatt sicher aufbewahren!**

Auf diesem Beiblatt befinden sich Ihre pumpenspezifischen ZugangsCodes der SKF LubSet App. Dieses Beiblatt getrennt vom Produkt sicher aufbewahren.

Seriennummer der KFGW-Steuerung

S-Nr. 123456789



SSID:KFGW-789  
PW: 56789

Reset PW: 24554295



Über den QR-Code gelangen Sie zu weiteren Erläuterungen der SKF Lubset-App.

© SKF und Lincoln sind eingetragene Marken der SKF Gruppe. Apple, das Apple Logo, iPad, und iPhone sind eingetragene Marken der Apple Inc., registriert in den U.S.A und anderen Ländern. App Store ist eine Servicemarke der Apple Inc. Google Play ist eine eingetragene Marke der Google Inc.

**SKF**

# VOGEL

## SCHMIERTECHNIK

Wir sind zertifizierter Fachhändler für SKF Schmiersysteme inkl. ehem. Willy Vogel, Cirval, Vögele, SafeMatic.



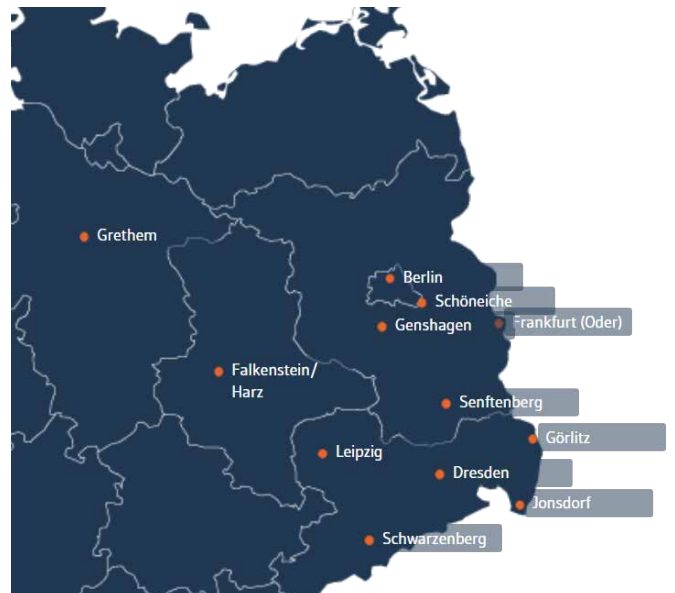
Sollten Sie hierzu oder zu anderen Produkten Fragen haben, treten Sie gerne jederzeit in Kontakt mit uns:

**Tel:** 0800 770 90 90 (kostenfrei)  
**Email:** info@vogel-gruppe.de  
**Web:** www.vogel-gruppe.de

Unser Webshop für Ersatzteile, Komponenten und Aggregate der Schmiertechnik ist rund um die Uhr für Sie verfügbar:  
[www.vogel-zentralschmierung.de](http://www.vogel-zentralschmierung.de)

Im Folgenden finden Sie weitere Informationen zu einem Teil unseres Leistungs- und Serviceportfolios.

- Parker Stores
- Komponenten
- 3D-Rohrbiege-Service
- Wartung und Service
- Hydraulik
- Pneumatik
- Aggregatebau
- Anlagenbau
- Druckluft-Service
- Schmiertechnik
- Mobiler Tag und Nacht vor-Ort-Service



### Hauptsitz Senftenberg

Laugfeld 21, 01968 Senftenberg  
 senftenberg@vogel-gruppe.de

Tel.: +49 (3573) 14800  
 Bereitschaft: +49 (0160) 718 15 82

### Niederlassung Dresden

Spitzhausstr. 26, 01139 Dresden  
 dresden@vogel-gruppe.de

Tel.: +49 (351) 28 78 825  
 Bereitschaft: +49 (160) 718 15 84

### Niederlassung Frankfurt/Oder

Im Technologiepark 1, 15236 Frankfurt/Oder  
 frankfurt@vogel-gruppe.de

Tel.: +49 (335) 521 50 81  
 Bereitschaft: +49 (160) 718 15 90

### Niederlassung Genshagen & Rohrbiegezentrum

Seestr. 20, 14974 Genshagen  
 genshagen@vogel-gruppe.de

Tel.: +49 (33 78) 203 337 0  
 Bereitschaft: +49 (171) 226 59 30

### Vertriebsgebiet Leipzig

E-Mail: leipzig@vogel-gruppe.de

Tel.: +49 (160) 718 15 81

### Niederlassung Schöneiche

August-Borsig-Ring 15, 15566 Schöneiche  
 schoeneiche@vogel-gruppe.de

Tel.: +49 (30) 65 01 38 00  
 Bereitschaft: +49 (160) 718 15 90

### Außenstelle Grethem

E-Mail: nordwest@vogel-gruppe.de

Tel.: +49 5164 49 39 517